

T RANG KỸ THUẬT

Liên Hội Cựu Chiến Sĩ (LHCCS) Vùng Hoa Thịnh Đốn & Phụ cận Hân hoan Chào mừng Quý vị & Toàn thể Quý Anh Chị Em Cựu Chiến sĩ Quân Lực Việt Nam Cộng Hòa khắp Thế giới.

-----000-----

A. Fonts & Tiếng Việt: Hầu hết các trang điện tử (*webpage*) trên mạng lưới (*website*) Liên Hội Cựu Chiến Sĩ (LHCCS) này được viết bằng tiếng Việt có bỏ dấu sử dụng bàn bỏ dấu tiếng Việt [VPSKey do Hội Chuyên Gia Việt Nam ở hải ngoại thực hiện](#). Toàn bộ mạng lưới này dùng Font [Unicode](#) Times New Roman, một font rất thông dụng và được thiết kế trong hầu hết các máy tính điện toán trên toàn thế giới. Và hiện nay trên thị trường, các hệ thống vận hành (Windows Operating Systems) của hãng [Microsoft](#) đều được trang bị chương trình [Unicode](#) để yểm trợ (support) tất cả các ngôn ngữ trên thế giới dùng mẫu tự La Tinh đòi hỏi những ký âm đặc biệt như tiếng Việt của ta chẳng hạn. Vì thế máy của bạn sẽ đọc được các trang của mạng lưới LHCCS này mà không phải thiết kế Font nào hết. Tuy nhiên, có một số trang sử dụng một vài Fonts tiếng Việt đặc biệt chẳng hạn như [VNI-Thư Pháp 1, 2, & 3](#); Fonts [VNI-Times Thường](#) (Regular), [Nghìêng](#) (Italic), [Đậm](#) (Bold), [Nghìêng-Đậm](#) (Italic-Bold). Nếu máy của bạn không đọc được các trang như **TỔ QUỐC GHI ON**, hoặc các bản Nhạc ở dạng PDF, thì bạn nên thiết kế các Fonts tiếng Việt đặc biệt được đặt ở cuối phần A này vào máy của bạn.

Sau đây là phương pháp thiết kế các Fonts tiếng Việt vào máy (*xài cho hệ thống Windows XP*). **Chú ý quan trọng:** bạn phải là "Windows Administrator" thì mới thiết kế Fonts vào máy được.

1. **Right-click** trên mỗi Font dưới cuối trang này và đợi cho Windows Pop-up menu hiện lên màn ảnh (screen).
2. Bấm (click) "**Save Target As**".
3. Một Windows dialog "*Save as*" sẽ hiện lên màn ảnh. Dùng mouse hướng dẫn Windows dialog "*Save as*" vào một **Folder** nào đó theo ý muốn của bạn. Sau cùng, tuân tữ "**Save**" từng Font một vào cái Folder mà bạn đã chọn.
4. Chạy chương trình *Windows Explorer* (bấm "**Start/All Programs/Accessories/Windows Explorer**").
5. Dùng Mouse hướng dẫn *Windows Explorer* đến chỗ mà bạn đã "save" các Fonts ở giai đoạn 3 bên trên.

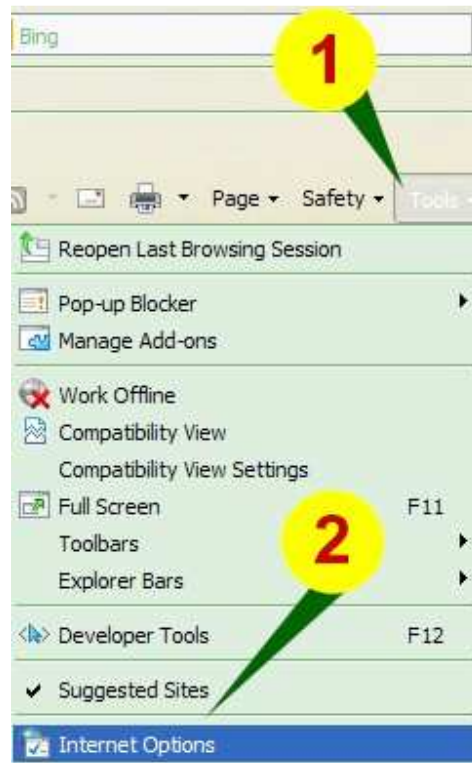
6. Chọn (*high-light*) tất cả các Fonts (7 fonts) mà bạn đã "save" trong cái Folder này.
7. **Right-click** trên các Fonts được chọn và đợi cho Windows Pop-up menu hiện lên màn ảnh. Sau đó bấm "**Copy**".
8. Dùng Mouse hướng dẫn Windows Explorer đến **C:\Windows\Fonts** folder hoặc nơi mà hệ thống vận hành (*Operating System*) đã được thiết kế.
9. Lựa bất cứ chỗ trống nào trong Fonts folder và right-click, đợi cho Windows Pop-up menu hiện lên màn ảnh.
10. Sau rốt, bấm "**Paste**" và đợi cho chương trình thiết kế Font hoàn tất nhiệm vụ của nó.
11. Trở lại các trang chẳng hạn như "**Tổ Quốc Ghi On**" để xem tiếng Việt đặc biệt có bỏ dấu. Nếu vẫn không đọc được thì bạn đóng chương trình Web Browser (*như Internet Explorer, Fire Fox, Netscape, v.v.*) và thử đọc lại. Nếu vẫn không đọc được thì máy của bạn ắt có vấn đề.

[Font VNI-Th@Pháp1](#)
[Font VNI-Th@Pháp2](#)
[Font VNI-Th@Pháp3](#)
[Font VNI-Time \(Regular\)](#)
[Font VNI-Time \(Bold\)](#)
[Font VNI-Time \(Italic\)](#)
[Font VNI-Time \(Italic & Bold\)](#)

B. Cách sử dụng chương trình Microsoft Internet Explorer (MSIE) để xem các trang web của LHCCS/HTĐ theo ý riêng của bạn: **Chú ý:** mạng lưới (website) LHCCS/HTĐ được thành lập để cho mọi người trên thế giới biết đọc và hiểu tiếng Việt Nam có thể xem tin tức và những hình ảnh sinh hoạt có liên quan đến các hội đoàn cựu chiến sĩ thuộc Quân lực Việt Nam Cộng Hoà tị nạn CS tại vùng Thủ đô Hoa Thịnh Đốn & các vùng phụ cận. Toàn bộ website này sử dụng font (*Unicode như đã trình bày ở phần A bên trên*) và màu sắc phù hợp với đa số công chúng trên khắp thế giới. Về hình thức cấu trúc nói chung của website này có thể sẽ không làm mọi người hài lòng, nhất là các bạn đọc cần đeo kính khi đọc. Hiện nay chương trình MSIE có cung cấp dịch vụ "**Accessibility**" (hay còn được gọi là *Section 508*) để cho người sử dụng tự thiết kế chương trình đọc các trang mạng (*web pages*) theo ý riêng hay nhu cầu của từng người. Sau đây là phương pháp thiết kế chương trình MSIE theo ý riêng của bạn để có thể xem được toàn thể website LHCCS/HTĐ một cách rõ ràng:

1. Chạy chương trình Microsoft Internet Explorer (MSIE) Ấn bản số (Version number) 7.x hay cao hơn.

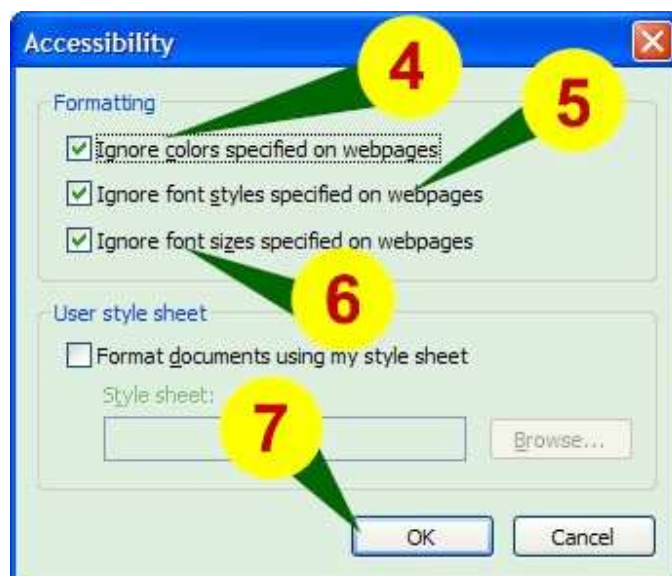
2. Bạn theo các giai đoạn đã được sắp xếp thứ tự **từ 1 đến 7** trong các hình 1, 2, và 3 dưới đây:



3. Hình số 1



4. Hình số 2.



5. Hình số 3.

6. Muốn đem **chương trình MSIE** trở về dạng nguyên thủy (cũ) thì bạn lập lại các giai đoạn 1 đến 3 trong các hình số 1 và 2 bên trên, và theo rõi hình số 4 dưới đây, bấm vào các nút hình vuông nhỏ trong phần “**Formatting**” để xoá các vết mực xanh (đen) , sau cùng, bấm nút “**OK**” như trong hình số 4.



7. Hình số 4.

C. Cách xài trang [MUC LUC](#): website LHCCS/HTĐ không quên cung cấp cho bạn đọc trang [MUC LUC](#) (được đặt dưới tận cùng, bên phải của mỗi trang). Mục đích của trang web này là để cho bạn thấy rõ được toàn bộ cấu trúc của mạng lưới LHCCS/HTĐ trên một trang điện tử liên tục mà không bị ngắt quãng như các trang điện tử bình thường. Trang [Mục Lục](#) được thành lập dùng mẫu giấy mà đa số chúng ta thường thấy trong các ngành như kiến trúc hay hội họa với nền trắng và ô vuông màu xanh dương để giúp các bạn có mắt yếu đọc và theo rõi website này một cách dễ dàng và thoải mái. Bạn chỉ cần bấm vào các link trong trang [Mục Lục](#) thì sẽ được hướng dẫn đến trang điện tử của LHCCS/HTĐ mà bạn muốn xem.

D. Cách ngừng các trang điện tử “di động”: có một số trang hình ảnh, một khi các hình ảnh & bài hát nền (nếu có) được chuyển xuống máy của bạn xong, thì trang web sẽ tự động di chuyển. Để ngưng 1 trang web đang di động thì bạn chỉ cần bấm nút trái của con Mouse (*left-click*) lên trên bất cứ chỗ nào trong trang web di động đó. Muốn cho trang web chạy lại thì bạn chỉ việc lập lại động tác trên. Hiện tượng này gọi là “*toggle-on-toggle-off*”, dịch đại sang tiếng Việt ta là “*nút đóng-mở*”. Bác nào biết danh từ đặc biệt này bằng tiếng Việt thì gửi về cho 242 ở địa chỉ cuối trang. Đa tạ các bác!

******* Phần hướng dẫn Kỹ Thuật đến đây là chấm hết *******